



Eget nätverk hemma

Idag har många hushåll flera datorer hemma, både stationära och bärbara, som behöver en internetanslutning. Så hur kopplar man ihop det hela? Här får du en snabb genomgång.

Routern - nätverkets knutpunkt

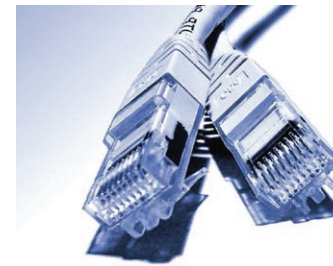
För att dela ut internetanslutningen på flera enheter så behövs en router, eller bredbandsdelare som de också kallas. Detta kopplar även ihop datorerna så att du kan dela ut filer i ditt eget nätverk hemma. Anslutningen kan ske antingen via nätverkskabel eller via WiFi, en standard för trådlös överföring inom hemmet eller kontoret.

Routrar finns i många modeller och märken från ca 300 kr och uppåt. De dyrare modellerna ger i regel en stabilare internetanslutning, i synnerhet på den trådlösa delen. De kan även ha fler praktiska finesser.

Är ni flera som surfar samtidigt så är en snabb internetanslutning via fiber att föredra. Då kan flera personer surfa och ladda filer samtidigt utan att internet upplevs långsamt. En fiberanslutning i grunden ger en snabb respons, dvs från att du klickar på något tills att datan börjar ladda. Du slipper även ett trafiktak på en viss mängd data överförd per månad, något som annars i regel finns på 3G-abbonnemang.

Skydda ditt trådlösa nätverk med lösenord

Genom att kryptera ditt nätverk så behövs det ett lösenord för att kunna ansluta. Detta förhindrar att obehöriga kan surfa på din anslutning eller komma åt dina utdelade filer. Den enklaste formen av kryptering kallas WEP och är ofta påslaget som standard när man köper en router. WEP ger ett visst skydd men är tyvärr ganska lätt att forcera för den tekniskt kunnige. En mer kraftfull kryptering är WPA som ger ett gott skydd.



Så här kopplar du

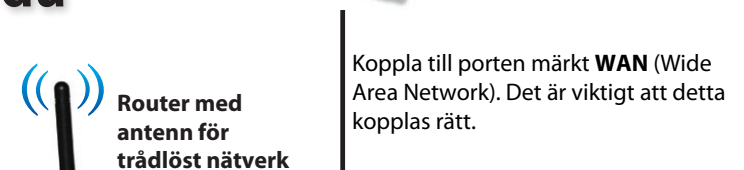


Ditt bredbandsuttag

Anslut datorn till bredbandsuttaget i din bostad. Ofta sitter uttaget i hallen, men det kan även vara placerat inne i ett särskilt kopplingsskåp.

Nätverkskabel

En 10-15m lång kabel kostar ca 150 kr i närmaste datorbutik.



Router med antenn för trådlöst nätverk

Koppla till porten märkt **WAN** (Wide Area Network). Det är viktigt att detta kopplas rätt.

Anslut dina datorer och enheter till någon av portarna märkta **LAN** (Local Area Network). Oftast finns det 4 portar av den här typen.



Box för bredbandstelefoni

Ansluts till routern med en nätverkskabel.



Telefon

Anslut till telefonboxen med en telefonkabel.

Ett alternativ till kabel är att använda trådlös överföring (WiFi). Då kan du t.ex. surfa hemma i tevesoffan med bärbara datorer. För stationära datorer behövs antingen ett trådlöst nätverkskort eller särskild USB-sticka. Nackdelen med trådlöst är att överföringshastigheten inte blir lika hög som med kabel.



Flera standarder för WiFi

Den trådlösa överföringen WiFi finns i flera standarder och överföringshastigheter. Både sändare och mottagare måste stödja samma hastighet för att man ska kunna nå upp till den. Vid användning i praktiken så brukar man få ut ca halva hastigheten i Mbit/s av vad som är specificerat på den trådlösa utrustningen.